

ÉLECTIONS DU 8 DÉCEMBRE 2022 COMITÉ SOCIAL D'ÉTABLISSEMENT (CSE)

Les candidates et candidats CGT présentés sur nos listes, vous les connaissez. Ils sont vos collègues, militants tenaces, disponibles, efficaces. Ils s'engagent, avec votre intervention, à faire du CTE un lieu de défense des revendications du personnel.

CGT

CHU Clermont-Ferrand



RODIER Éric



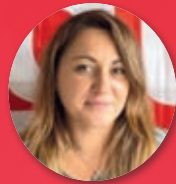
MERCIER Florence



CIBERT Christophe



MERROUCHE Cécile



CUVILLIER Laure



MARGUERON Sylvie



OLIVON Nicolas



LABOURIER Alain



ISSERTINE Sabrina



AIGUEBONNE Serge

- 1/ RODIER Éric (AS) GM
- 2/ MERCIER Florence (AS) GM
- 3/ CIBERT Christophe (TH) UCP
- 4/ MERROUCHE Cécile (IDE) NHE
- 5/ CUVILLIER Laure (AS) NHE
- 6/ MARGUERON Sylvie (Prépa Pharm) GM
- 7/ OLIVON Nicolas (TH) Sécurité NHE
- 8/ LABOURIER Alain (Ambulancier) GM
- 9/ ISSERTINE Sabrina (IDE) GM
- 10/ AIGUEBONNE Serge (ASH Q) CMP
- 11/ ROBILLON Charlene (ASH Q) NHE
- 12/ CHARBONNIER Agnès (ACH) Travaux
- 13/ TASCONE Pascual (TSH) DTES
- 14/ PERONY Patrick (OP 1) Courrier GM
- 15/ PROUST Jacqueline (AMA) GM
- 16/ RIGAUD Véronique (IDE) CMP
- 17/ BRU Céline (IDE) L. Michel
- 18/ DUVIGNAU Verlaïne (Sage-Femme) NHE
- 19/ SOULIER Agnès (Adj Adm) GM
- 20/ KHOUMMAM Rachida (AS) GM
- 21/ BERAUD Chrystelle (AS) NHE
- 22/ PICON Christine (AS) GM
- 23/ DELPIERRE Cathy (Agent Adm) Laboratoire GM
- 24/ FARIA Dominique (IDE CEC) GM
- 25/ BRIQUET Sandrine (IDE) GM
- 26/ DA CUHNA Sabrina (AMA) NHE
- 27/ VELINE Victoria (AS) GM
- 28/ BONHOMME Valérie (ACH) Laboratoire GM
- 29/ BRESSON Séverine (AS) GM
- 30/ GUILLOT Mélanie (ASH Q) GM

PROXIMITÉ // SOLIDARITÉ DÉMOCRATIE // EFFICACITÉ

- ✓ Budgets permettant l'embauche de personnel et leur titularisation. Effacement du déficit
- ✓ Ouverture des lits
- ✓ Augmentation du point d'indice à 6€
- ✓ Défense du statut de la Fonction Publique Hospitalière pour les personnels
- ✓ Défense de l'Hôpital Public et du droit à la santé pour tous
- ✓ Défense de la Sécurité Sociale
- ✓ Unité des salariés et des organisations syndicales pour mettre en échec les réformes du gouvernement
- ✓ L'hôpital n'est pas une entreprise. La santé n'est pas une marchandise, le patient n'est pas un client.

CGT

CHU Clermont-Ferrand

AUGMENTATION DES EFFECTIFS DÉFENSE DES CONDITIONS DE TRAVAIL & DES DROITS STATUTAIRES...

Les délégués CGT les ont défendus au cours de leur mandat précédent. Ils s'engagent à poursuivre cette action.



#jevotecgt

le 8 décembre 2022

ESSENTIELLE POUR NOS DROITS, POUR LE SERVICE PUBLIC
ÉLECTIONS FONCTION PUBLIQUE

Nous contacter :

Hôpital GM/CMP : 51.864/51.865 | CHU Estaing : 50.400 | Hôpital L. Michel : 50.803

Mail : cgt@chu-clermontferrand.fr

www.chuclermontferrand.reference-syndicale.fr

"Ceux qui luttent, ne sont pas sûrs de gagner mais ceux qui ne luttent pas ont déjà perdu."

Berthold Brecht

Plus que jamais l'intervention des délégués du personnel dans le CSE sera la défense des revendications du personnel, de leur statut et de combattre toute fermeture et privatisation de services... C'est l'engagement que prennent les candidats présentés par la CGT. Leur intervention s'inscrira dans la défense inconditionnelle du Statut de la Fonction Publique Hospitalière.

ÉLECTIONS DU 8 DÉCEMBRE 2022
Supplément CGT CHU Clermont-Ferrand

ÉLECTION DES REPRÉSENTANTS DU PERSONNEL

CGT

CHU Clermont-Ferrand

Le syndicat qui vous protège et vous défend !



COMMISSION ADMINISTRATIVES PARITAIRES LOCALES (CAP L)

Oui au respect de l'éthique
Non à la qualité empêchée



MARGUERON Sylvie



MERROUCHE Cécile



RIGAUD Véronique



ISSERTINE Sabrina



BELLIARD Frédéric



CIBERT Christophe



TASCONE Pascal



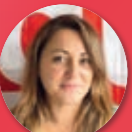
GATINIOL Fabrice



RODIER Eric



MERCIER Florence



CUVILLIER Laure



BRU Céline

Non à la compromission
Respect des qualifications et du statut

Le Ségur est une imposture

CAP 2

- MARGUERON Sylvie (Prépa Pharma) GM
- MERROUCHE Cécile (IDE) NHE
- RIGAUD Véronique (IDE) CMP
- ISSERTINE Sabrina (IDE) GM
- BELLIARD Frédéric (IADE) GM
- BRIQUET Sandrine (IDE) GM
- DELEUZE Christine (IADE) GM
- FARIA Dominique (IDE CEC) GM
- SENANE Laurie (Manip Radio) NHE
- BELAUBRE Thierry (Manip Radio) NHE
- ANAGONOU Marielle (IDE) GM
- CABASSUD Christelle (Prépa Pharma) GM

CAP 4

- CIBERT Christophe (TH UCP) GM
- GATINIOL Fabrice (TSH ST) GM
- TASCONE Pascual (TSH Travaux) DTES
- DERFOUF Sophie (TSH) GM

CAP 5

- RODIER Eric (AS) GM
- MERCIER Florence (AS) GM
- CUVILLIER Laure (AS) NHE
- BRU Céline (IDE Cat. B) LM
- BÉRAUD Chrystelle (AS) NHE
- KHOUMMAM Rachida (AS) GM
- GEORGES Alexandra (AS) GM
- DUCROS Laurent (AS) LM
- PLANE Laurianne (AS) GM
- BRESSON Séverine (AS) GM

Non à l'avancement au clientélisme et au mérite

Stagiairisation de tous les contractuels

Non au management délétère
Respect de l'humain

Le vote CGT votre meilleur atout !

CAP 6

- CHARBONNIER Agnès (ACH) Travaux
- PROUST Jacqueline (AMA) GM
- DA CUHNA Sabrina (AMA) NHE
- BONHOMME Valérie (ACH) Laboratoire GM
- DUFOSSÉ Laurence (ACH) Achat
- MASBOU Nathalie (AMA) GM



PROUST Jacqueline



CHARBONNIER Agnès

CAP 7

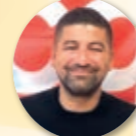
- LUCOT Xavier (OP 2) Blanchisserie
- LABOURIER Alain (Ambulancier) GM
- HAMZA Morade (OP 2) NHE
- POUX Patricia (Agent maîtrise) UCP
- PERONY Patrick (OP 1) Courrier GM
- KAID GHERBI Nasser (OP 1) Sécurité GM



LUCOT Xavier



LABOURIER Alain



HAMZA Morade



PERONY Patrick

CAP 8

- AIGUEBONNE Serge (ASH Q) CMP
- ROBILLON Charlene (ASH Q) NHE
- GUILLOT Mélanie (ASH Q) GM
- COURIOL Catherine (ASH Q) GM
- BONHOUR Pascale (ASH Q) GM
- VIGINIOL Sylvie (ASH Q) GM



AIGUEBONNE Serge



ROBILLON Charlene

Augmentation du point d'indice à 6€ // Rattrapage de la perte du pouvoir d'achat // Augmentation des effectifs // Stagiairisation des contractuels // Arrêt des fermetures de lits // Non aux mérites // Remplacement des absences 1 pour 1

Non aux restructurations destructrices d'emplois et de services

Augmentation des effectifs pour la sécurité de tous

GCS BLANCHISSERIE

Combattre les violences sexistes et sexuelles et le harcèlement

CAP 9

- SOULIER Agnès (Adj Adm) GM
- VÉRONÈSE Fabien (Adj Adm) GM
- JUILLARD Cécile (Adj Adm) GM
- MOUSTAN Carole (Adj Adm) GM
- DELPIERRE Cathy (Agent Adm) Laboratoire GM
- BERTRAND Raymonde (Adj Adm) GM



SOULIER Agnès



VÉRONÈSE Fabien

CAP 10

- DUVIGNAU Verlaine (Sage-Femme) NHE
- POUGET Suzanne (Sage-Femme) NHE
- SUC Stéphanie (Sage-Femme) NHE
- THOMAZET Juliette (Sage-Femme) NHE



DUVIGNAU Verlaine



POUGET Suzanne

CSE

- LUCOT Xavier (OP 2) Blanchisserie
- CHALET Philippe (OP 1) Blanchisserie
- VIALARD Véronique (OP 2) Blanchisserie
- GROSLIER Angélique (OP 2) Blanchisserie
- ALEXANDRE Manon (OP 2) Blanchisserie
- JACOB Gilles (OP 2) Blanchisserie
- MARCHE Candie (OP 2) Blanchisserie
- JULIEN FIRMIN Laurent (OP 2) Blanchisserie
- BONY Agnès (OP 2) Blanchisserie
- DEVAUD Céline (AEQ) Blanchisserie



LUCOT Xavier



CHALET Philippe



VIALARD Veronique



GROSLIER Angélique

CGT

CHU Clermont-Ferrand